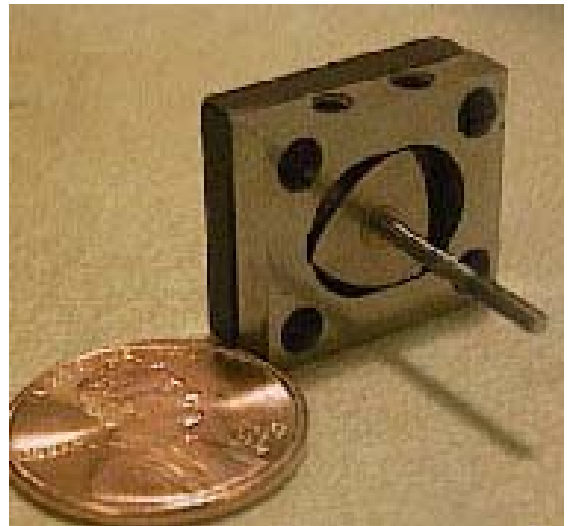
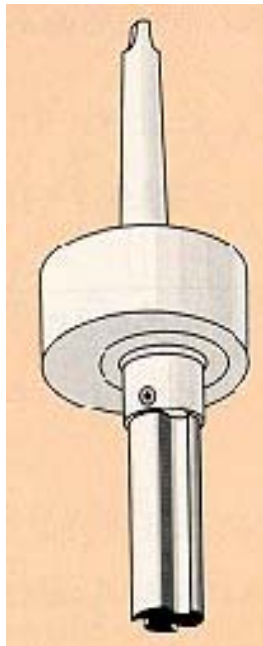
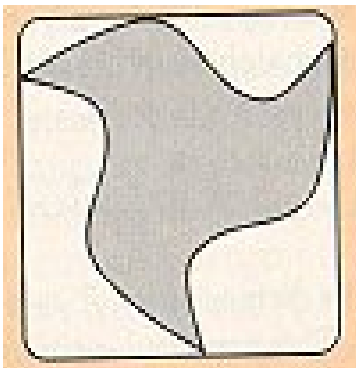


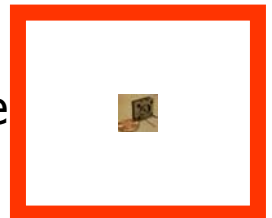
Comment forer un trou carré ? Les mini-moteurs, une idée qui suit son cours...

La mèche de Watts

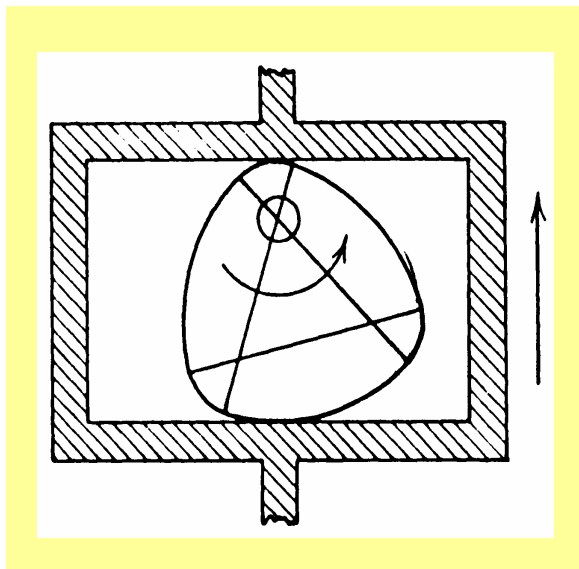
«Creusée» dans un triangle de Reuleaux, elle réalise cet exploit !



Ce qui donne en taille réelle



Les projecteurs de cinéma, friands de triangles de Reuleaux



L'utilisation d'un triangle de Reuleaux lissé dans une came permet de transformer un mouvement de rotation continu en un mouvement de translation interrompu par des séquences de repos. On trouve ce genre de cames dans les projecteurs de cinéfilms.