

Erasmus et autres mobilités pour 20-21

Département d'Informatique

Les gens impliqués

Pour l'université

**service de la mobilité des étudiants (Mr. Gael
Vandenbroucke ERASMUS, Mme Corinne
Nitelet Hors-Europe)**

Petit-déjeuner Erasmus : Welcome to ULB!

1/3

Vous étudiez à l'ULB et vous vous préparez à partir à l'étranger l'an prochain? Ou vous venez d'arriver à l'ULB pour votre semestre à l'étranger ?

Rejoignez-nous pour une discussion conviviale autour d'un café lors du "Petit-déjeuner Erasmus ULB", organisé pour les étudiants en programme d'échange et les étudiants de l'ULB le 19 septembre, de 8h30 à 11h.

→ [Plus d'infos](#)



Partir à l'étranger

- › [Partir étudier](#)
- › [Stages à l'étranger](#)
- › [Les financements](#)

Venir à l'ULB

- › [Venir en tant qu'étudiant](#)
- › [Quelles démarches ?](#)

Informations pour les Universités partenaires

- › [Dates de nominations](#)
- › [Charte Erasmus de l'ULB](#)
- › [Déclaration en matière de stratégie Erasmus](#)

<https://www.ulb.be/fr/etudier/partir-ou-venir-en-echange>

4-8 November 2019

Accueil → FR → Étudier → Partir ou venir en échange

Semaine de la mobilité internationale 2019 : Fais ta valise !



PUBLIÉ LE 4 SEPTEMBRE 2019 – MIS À JOUR LE 9 SEPTEMBRE 2019



Une mobilité à l'étranger, ça compte et pas seulement pour le CV ! Indépendance, ouverture d'esprit, confiance en soi sont au rendez-vous.

Du 4 au 8 novembre prochain, l'ULB organise la semaine de la mobilité internationale. Au programme : des stands pour se renseigner, la projection du film « Citizen Europe », un Apéro Erasmus, un atelier pour mieux se préparer au choc culturel... Les membres du personnel de l'ULB ne seront pas en reste puisqu'une session d'informations sera organisée tout spécialement pour eux.

Que vous souhaitiez partir en Autriche, au Canada ou en Italie, ne ratez pas cette opportunité de découvrir les programmes d'échange. A vos marques, prêts ? Partez !

Du lundi 4 au vendredi 8 novembre

Stands d'information

Tous les midis pendant la semaine de la mobilité internationale, venez poser vos questions sur la mobilité au stand de la mobilité étudiante situé au bâtiment F, Campus Solbosch.
Où pouvez-vous partir ? Quelles sont les conditions ? Quels sont les montants des bourses ?

Mercredi 6 novembre

Projection du film Citizen Europe

Le pitch : Citizen Europe est un voyage cinématographique en Europe, à travers l'expérience de jeunes participants "Erasmus" - le programme de mobilité le plus grand au monde.

Jeudi 7 novembre

Apéro Erasmus !

Vous voulez partir en Erasmus ? Venez rencontrer les étudiants entrants et discuter avec eux.

Au programme : rencontre festive, échanges et discussions.

<https://www.ulb.be/fr/partir-ou-venir-en-echange/semaine-de-la-mobilite-internationale-2019-fais-ta-valise>

Les gens impliqués

Pour l'université

service de la mobilité des étudiants

Pour la faculté

**Administration facultaire - Relation
Internationales**

Point de contact : Mr. Renaud MARTEL

Relations internationales

Programmes d'échanges (Erasmus...), conventions, chercheurs visiteurs, masters conjoints, admissions.

Où ? **Campus de la Plaine** [📍](#) - Bâtiment BC – 3ème niveau (Rez-de chaussée) - Local 1C3.205

Adresse postale : ULB CP260, Avenue F.D. Roosevelt, 1050 Bruxelles

Heures d'ouverture :

› Tous les jours de 9h30 à 12h30 et de 14h à 17h de préférence sur rendez-vous.

- › Relations internationales
- › Echanges d'étudiants IN et OUT
- › Conventions de stages étudiants
- › Dossiers d'admissions
- › Partenariats et conventions interuniversitaires
- › Aide au montage de projets (Erasmus Mundus, masters co-organisés, codiplômation, etc.)

Renaud MARTEL

Administration de la Faculté des Sciences

Tél : 02 650 55 53

renaud.martel@ulb.ac.be

Faculté des Sciences

Campus de la Plaine - CP 260

Boulevard du Triomphe, ACC.2

1050 Bruxelles

Les gens impliqués

Pour l'université

service de la mobilité des étudiants

Pour la faculté

Administration facultaire - Relation Internationales

Pour le département

Coordinateur académique: Prof. Tom LENAERTS

→ approbation du “learning agreement”

Secretariat d'étudiants: Mme Maryka PEETROONS

→ Envoyez un copie PDF de votre application au deux

Erasmus

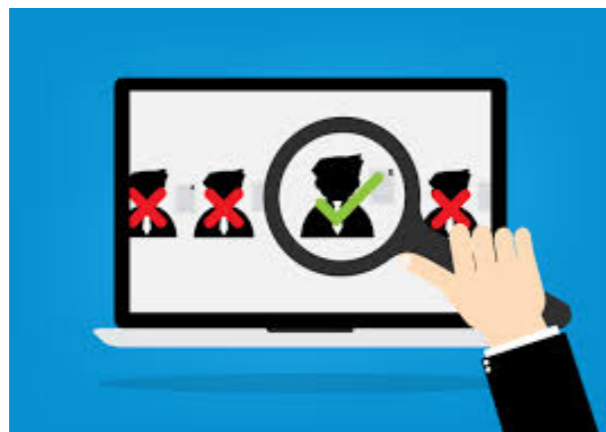
en quelques mots ...



- La mobilité transforme la vie des étudiants : que ce soit pour un séjour d'étude ou un stage, **elle améliore leur employabilité.**



- Les étudiants reviennent **plus confiants** et porteurs de **compétences transversales** qui les aideront tout au long de leur vie.



- Les opportunités de mobilités sont cruciales pour **l'attractivité et la réputation de notre université.**

Erasmus

en quelques mots ...



- La période d'études à l'étranger « remplace » un quadrimestre ou une année d'études à l'ULB
- Le minerval est payé une fois, à l'ULB pour les étudiants sortants, et dans leur institution d'origine pour les entrants.
- Bourse de mobilité garantie (car nous avons assez de financement pour l'instant !)
- Les accords de mobilités sont réciproques: la mobilité sortante implique de la mobilité entrante

Erasmus

en quelques mots ...



- Des étudiants pour suivre une période de cours (un quadrimestre ou une années)
- Des étudiants pour faire un stage obligatoire (de 2 mois à 12 mois) – en Europe uniquement



Mais aussi...

- Des membres du personnel académique, pour enseigner ou se former
- Des membres du personnel administratif



Quand partir?

Pendant les Bacheliers

Vous avez acquis 120 ECTS (fin BA2)

~ dernière année Bachelier

Les moyennes par an sont importantes

Pendant le Master

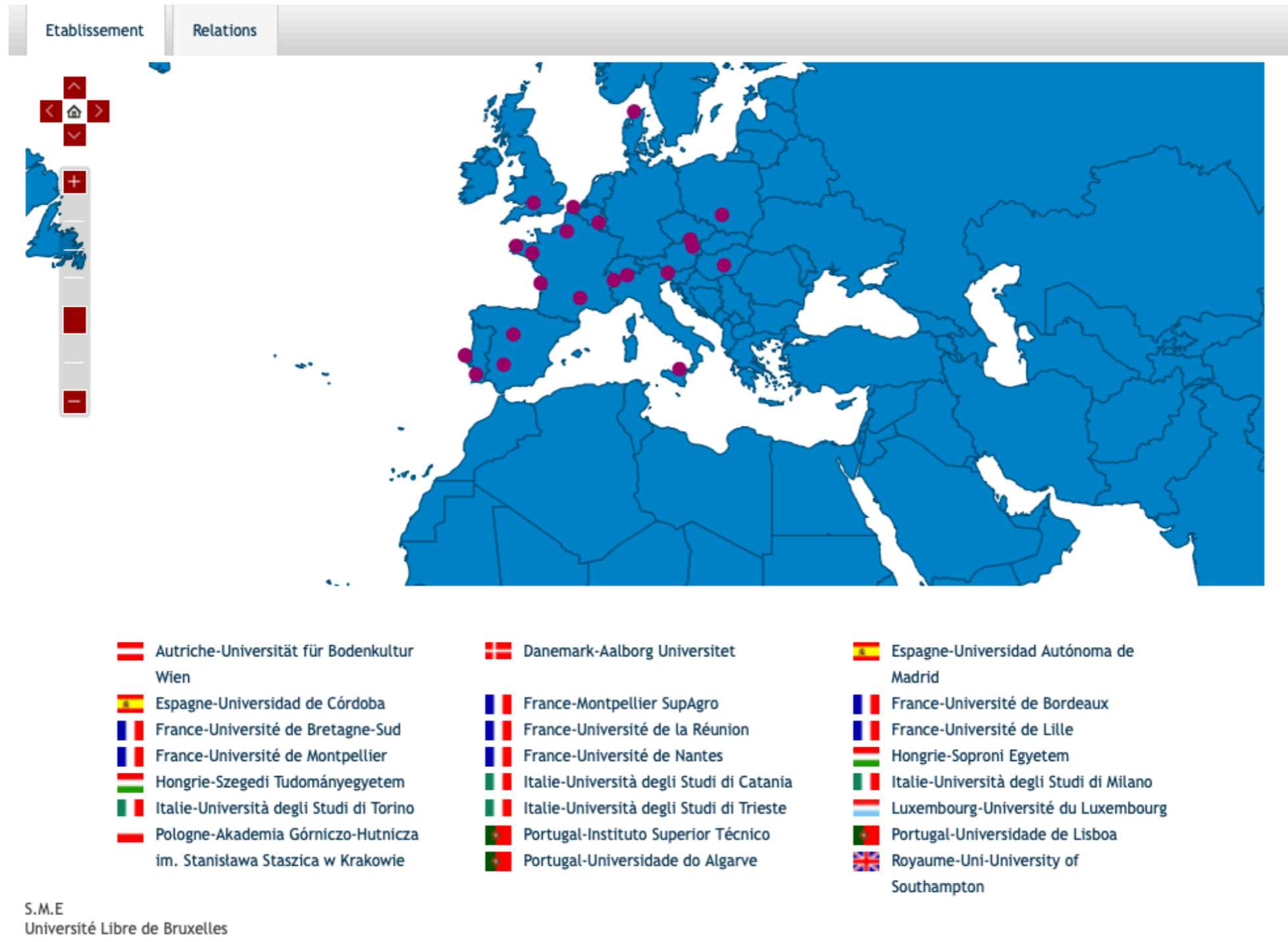
Vous êtes en train de finir votre bachelier = 180 ECTS acquis!

~ première année Master

Vous voulez faire un stage dans un autre pays

Quand vous prenez module 2.6 Internship (Prof. Bontempi et Prof. Jansen)

Destinations



<https://ulb.moveon4.de/publisher/7/fra>

Pas de certitudes concernant les autorisations sur le territoire...



Ne plus financé par Erasmus+ > comme hors Europe
(FAME)

Dossier

Programmes de mobilité d'étudiants

Mobilité étudiante en Communauté française	+
Etudier en Europe	+
Faire un stage en Europe	+
Mobilité hors Europe	+
Coordinateurs départementaux	+
Personne de contact en Faculté des Sciences	+

! Un dossier en ordre

La Commission européenne étant de plus en plus exigeante quant au respect des règles imposées dans le cadre de ses programmes de mobilité, elle procède régulièrement à des audits dans les universités. Tout dossier non conforme peut donner lieu à une demande de remboursement des sommes versées à l'étudiant. Sur un plan académique, il est donc important de veiller à bien préparer le contenu de votre séjour à l'étranger afin d'assurer la reconnaissance de vos activités (cours, stage, mémoire). Merci dès lors de respecter **la procédure** mise en place par la Faculté.



<https://sciences.ulb.be/intrasciences/espace-etudiant#mobilite>

Dates importantes

- **15/12/2019** : les dossiers sont déposés en ligne
- **Avant** : constituez avec le coordinateur un **learning agreement** (voir site facultaire), le plus tôt possible
- **Envoyez un PDF (scan) de vos dossiers complets au TL et MP**
- 2 choix par étudiants (mix hors- et en Europe possible)
- **Décembre** : Confirmation dossier hors-europa
- **Janvier** : Confirmation dossier Europe

Southampton

ULB

Table A: Study programme abroad / Programme d'étude à l'étranger

Component code (if any) / Code du cours ou du module (s'il existe)	Component title (as indicated in the course catalogue) at the receiving institution / Nom du cours ou du module dans l'institution d'accueil (voir catalogue)	Semester / Semestre [Autumn/Spring] [1er/2e]	Number of ECTS / Nombre d'ECTS
COMP6231	Foundations of Artificial Intelligence	1st	7.5
COMP6203	Intelligent Agents	1st	7.5
COMP6246	Foundations of Machine Learning	1st	7.5
COMP6223	Computer Vision	1st	7.5
COMP6211	Biometrics	2nd	7.5
COMP6248	Deep Learning	2nd	7.5
ELEC6213	Image Processing	2nd	7.5
COMP6207	Advanced Intelligent Agents	2nd	7.5

Component code (if any) / Code du cours ou du module (s'il existe)	Component title (as indicated in the course catalogue) at the sending institution / Nom du cours ou du module dans l'institution d'origine (voir catalogue)	Semester / Semestre [Autumn/Winter] [1er/2ème]	Number of ECTS / Nombre d'ECTS
ELEC-H473	Microprocessor architecture	2nd	5
INFO-F403	Introduction to language theory and compiling	1st	5
INFO-F404	Real-Time operating systems	1st	5
INFO-F405	Introduction to cryptography	1st	5
INFO-F408	Computability and complexity	1st	5
MEMO-F403	Preparatory work for the master thesis	2nd	5
INFO-F410	Embedded systems design	2nd	5
INFO-F412	Formal verification of computer systems	2nd	5
INFO-F514	Protocols, cryptanalysis and mathematical cryptology	2nd	5
INFO-F409	Learning dynamics	1st	5
INFO-F422	Statical foundations of machine learning	2nd	5
INFO-H410	Techniques of artificial intelligence	2nd	5

In case some educational components would not be successfully completed by the student, the mobility and associated Erasmus grant may be cancelled by ULB / Si l'étudiant ne respecte pas le programme de cours établi, ou ne se présente pas aux examens sur place, la mobilité et la bourse

Web link to the course catalogue at the receiving institution / Lien vers le catalogue de cours en ligne:

<https://www.ecs.soton.ac.uk/programmes/msc-artificial-intelligence#modules>

Une année = 60 ECTS, un semestre = 30 ECTS

IMPORTANT

- Des que vous arrivez à votre destination, n'oubliez pas de vérifier votre programme
 - changements dans la liste des cours
 - problèmes d'horaires
 - ...
- Il y a la possibilité de changer des cours dans les documents ERASMUS+ (informer le coordinateur ET Mr. Martel)
 - “exceptional changes to the proposed mobility programme”
- Pour tous les mails que vous envoyez à Prof. Tom Lenaerts, mettez toujours **Maryka Peetroons** (Maryka.Peetroons@ulb.ac.be) en CC.

Où mes étudiants
veulent-ils partir ?



Programme



Erasmus +
« Classique »



Belgica



Erasmus +
« dimension
internationale »



Conventions
bilatérales

Bourses



Erasmus



Belgica



Erasmus



FAME
(Fonds d'Aide
à la Mobilité
Etudiante)

Spécificités

- Stages !
- EU 27+ ISL, NO, TUR, LIE, MK

(Fonds nationaux)

- Processus de candidatures
(très) compétitif
- Couvre aussi les étudiants entrants !
- Bourses +++ par rapport à FAME

Bourses modestes, complémentées
par fonds propres de l'ULB

Erasmus

Belgica

- Même type d'accords que l'Erasmus européen (nécessaire car pas d'Erasmus "classique" possible entre universités d'un même pays) ;
- Destination en Belgique (opportunité d'approfondir votre connaissance du néerlandais) ;
- Dossiers de candidature similaires aux dossiers Erasmus.

Erasmus stages

Intranet étudiant → Accueil → Programme d'échanges et stages Erasmus+ → Étudiants OUTgoing → Stages Erasmus+

Postuler - Stages Erasmus+



INTERNATIONAL

Démarches administratives à suivre pour demander le financement pour un stage en Europe

Financement des stages Erasmus+



Vous avez un stage prévu dans votre cursus, et vous avez décidé de profiter de l'occasion pour profiter d'une expérience internationale ? Chaque stage de plus de 2 mois, valorisé à l'ULB, et effectué en Europe donne accès à un **financement Erasmus+**.

1. Cherchez votre lieu de stage +
2. Vérifiez l'éligibilité Erasmus+ de votre stage +
3. Postulez en ligne au moins 1 mois avant le début du stage +
4. Démarches administratives +

<https://etudiant.ulb.be/fr/programme-d-echanges/etudiants-outgoing/stages-erasmus>

Erasmus

stages

- Stage comme prévu dans le programme (Moduel 2.6, 15 ECTS) - **Attention, pas des cours sur place;**
 - Stage de 3 mois, entre août et octobre
 - Deux promoteurs : ULB + autre université
 - Seulement les étudiants qui peuvent choisir le module
 - Faire un contrat de stage (regardez le site)
 - Document de candidature (regardez le site)
- Destinations : industrie, universités, centres de recherche de pays participants au programme d'échange Erasmus (pas besoin d'accords préexistants comme pour Erasmus classique);
- Bourses aux étudiants éligibles (regardez le site)
- **Cours TRANF50I Internship (Gianluca Bontempi): aout - novembre**

Postuler - Séjours d'études hors-Europe



Démarches administratives à suivre pour postuler à un séjour d'études hors-Europe



L'Europe ne vous suffit pas, et vous n'avez pas peur d'une sélection un peu plus corsée et de démarches administratives supplémentaires ? La procédure hors-Europe est quelque peu différente de la procédure Erasmus+ classique, et demande plus de travail de votre part. Système de crédits différents, passeports, garanties bancaires, dans certains cas assurez-vous également d'avoir les finances nécessaires pour y participer, en consultant notamment nos informations sur les [bourses hors-Europe](#).

- | | |
|---|---|
| 1. Vérifiez si vous pouvez partir l'an prochain | + |
| 2. Assistez à la session d'information de votre filière | + |
| 3. Choisissez votre destination | + |
| 4. Vérifiez que les cours proposés vous conviennent | + |
| 5. Postulez en filière | + |
| 6. Démarches post-sélection | + |

<https://etudiant.ulb.be/fr/programme-d-echanges/etudiants-outgoing/postuler/postuler-sejours-d-etudes-hors-europe>

Hors Europe

- Accords **bilatéraux** : accords entre l'ULB et des universités canadiennes (francophones et anglophones) - généralement **3-5** places pour toute l'ULB (sélection selon le mérite académique). La candidature est posée pour une université.
- Construction d'un programme provisoire avec le coordinateur académique
- **Remettez le dossier aussi le 15/12/2018 (avant 17h!)**
 - En ligne !!
- **Présélection au niveau de l'ULB.**

IMPORTANT

- Les années académiques commencent et finissent à des moments différents que à l'ULB !!
- Pour votre délibération nous avons besoin des résultats obtenus à l'Université étrangères
 - **Assurez-vous que nous les obtenons à temps !**
- Envoyez aussi le **coordonnées d'une personne de contact**
- Pour tous les mails que vous envoyez à moi, mettez toujours **Maryka Peetroons** (Maryka.Peetroons@ulb.ac.be) en CC.
- Ton LA en changements dans les LA > Mr. Martel. (faculté des sciences)

Questions?